



2
0
2
6

ДЕНЬ МЕДИЦИНСКИХ РАБОТНИКОВ

СТАТИСТИЧЕСКИЙ ОБЗОР

Ежегодно в третье воскресенье июня отмечается

День медицинских работников

В этом году представители здравоохранения

будут принимать поздравления 21 июня

НА КОНЕЦ 2025 ГОДА В МОГИЛЕВСКОЙ ОБЛАСТИ
НАСЧИТЫВАЛОСЬ

5,2 тыс.
врачей-
специалистов

из них

4,5 тыс.

практикующих
врачей



13,3 тыс.
средних
медицинских
работников

РАСПРЕДЕЛЕНИЕ ПО ПОЛУ

(в процентах)

Практикующие
врачи

Средние
медицинские работники



72,1

женщины

27,9

мужчины



96,5

женщины

3,5

мужчины

СРЕДНИЙ ВОЗРАСТ

Практикующего
врача

41,8 года



Среднего
медицинского
работника

43,8 года

КВАЛИФИКАЦИОННЫЕ КАТЕГОРИИ

(в процентах к итогу)

Практикующие врачи



8,4
33,1
26,5

высшая
первая
вторая

Средние медицинские работники



13,3
42,0
21,7

ЧИСЛЕННОСТЬ ПРАКТИКУЮЩИХ ВРАЧЕЙ ПО ОТДЕЛЬНЫМ ПРОФИЛЯМ МЕДИЦИНСКИХ СПЕЦИАЛЬНОСТЕЙ НА КОНЕЦ 2025 ГОДА

(человек)

1 635 терапевтический

1 345 хирургический

438 медико-
диагностический

400 стоматологический

381 педиатрический

ЧИСЛЕННОСТЬ СРЕДНИХ МЕДИЦИНСКИХ РАБОТНИКОВ ПО ОТДЕЛЬНЫМ СПЕЦИАЛЬНОСТЯМ НА КОНЕЦ 2025 ГОДА

(человек)

8 715 медицинские сестры
(братья)

1 086 фельдшеры

909 фельдшеры-лаборанты

440 акушерки (акушеры)

405 рентгенолаборанты

233 зубные фельдшеры

155 зубные техники



ОБЕСПЕЧЕННОСТЬ НАСЕЛЕНИЯ МЕДИЦИНСКИМИ РАБОТНИКАМИ В 2025 ГОДУ

(на 10 000 человек населения)

Практикующими
врачами

46,4



Средними
медицинскими
работниками

138,5

В 2025 ГОДУ МЕДИЦИНСКУЮ ПОМОЩЬ НАСЕЛЕНИЮ ОКАЗЫВАЛИ

250

амбулаторно-
поликлинических
организаций



54

больничные
организации



22

станции (отделения)
скорой медицинской
помощи

НОМИНАЛЬНАЯ НАЧИСЛЕННАЯ СРЕДНЕМЕСЯЧНАЯ ЗАРАБОТНАЯ ПЛАТА РАБОТНИКОВ ЗДРАВООХРАНЕНИЯ В ЯНВАРЕ-АПРЕЛЕ 2026 Г.

2 220,2

рубля

+15,7%

к январю – апрелю 2025 г.



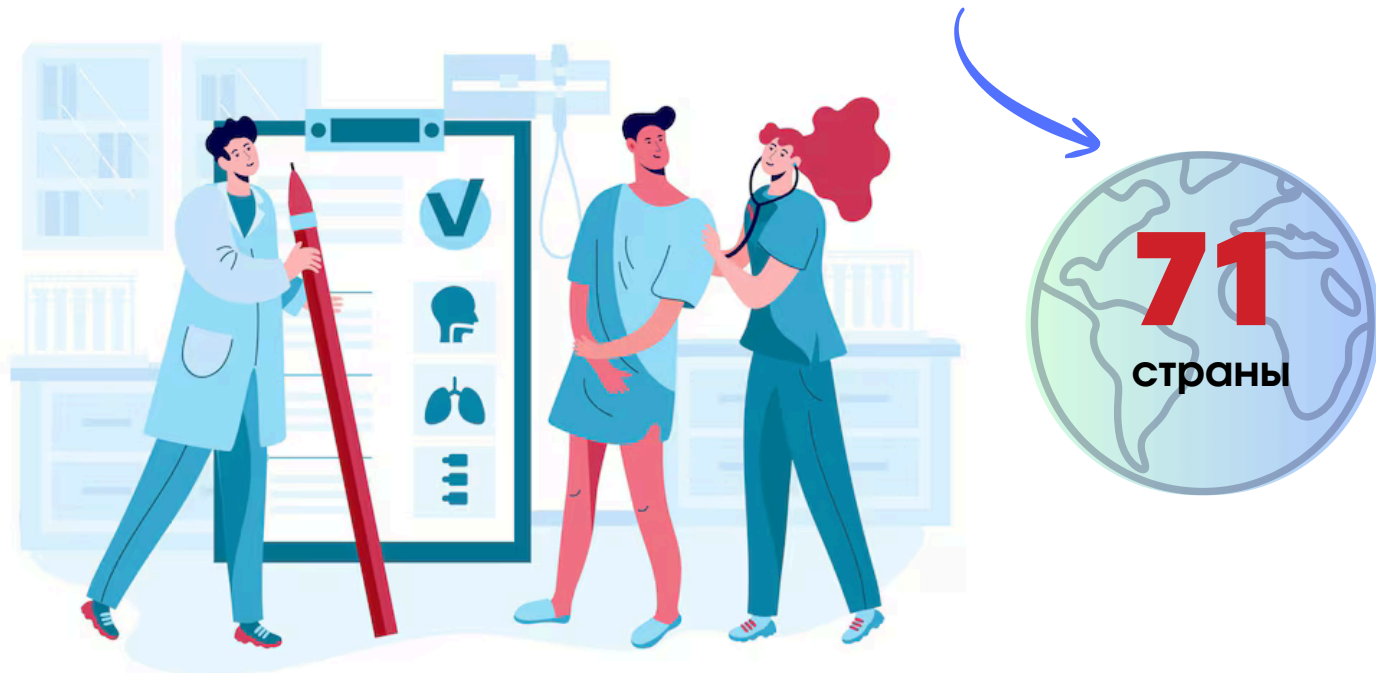
Врачи

4 225,6 рубля

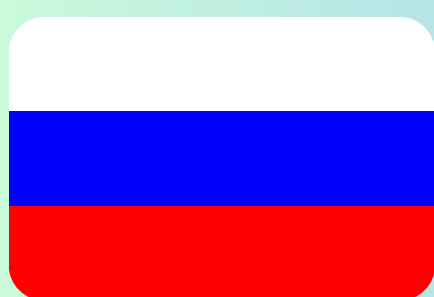
Средний медицинский
персонал

2 206,3 рубля

В 2025 ГОДУ МЕДИЦИНСКИЕ УСЛУГИ ОКАЗАНЫ
ИНОСТРАННЫМ ГРАЖДАНАМ ИЗ



Топ 5 стран-потребителей услуг в области здравоохранения



Российская Федерация



Эфиопия



Туркменистан



Украина



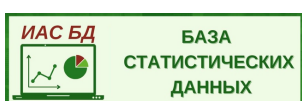
Эритрея

При подготовке статистического обзора использованы данные
Министерства здравоохранения

Еще больше информации можно найти перейдя по ссылкам:



Гендерная
статистика



ИАС БД
БАЗА
СТАТИСТИЧЕСКИХ
ДАННЫХ



ЦЕЛИ
УСТОЙЧИВОГО РАЗВИТИЯ В
БЕЛАРУСИ



РЕГИОНАЛЬНЫЕ ПОКАЗАТЕЛИ
УСТОЙЧИВОГО РАЗВИТИЯ В
БЕЛАРУСИ
ЦЕЛЕЙ

Представляется в порядке информации.
При использовании информации ссылка на
Главное статистическое управление Могилевской области является обязательной.

© Главное статистическое управление Могилевской области

Телефон: +375 222 71 27 98
E-mail: gsumogilev@belstat.gov.by

Адрес:
212030 г. Могилев,
пер. Пожарный, 16